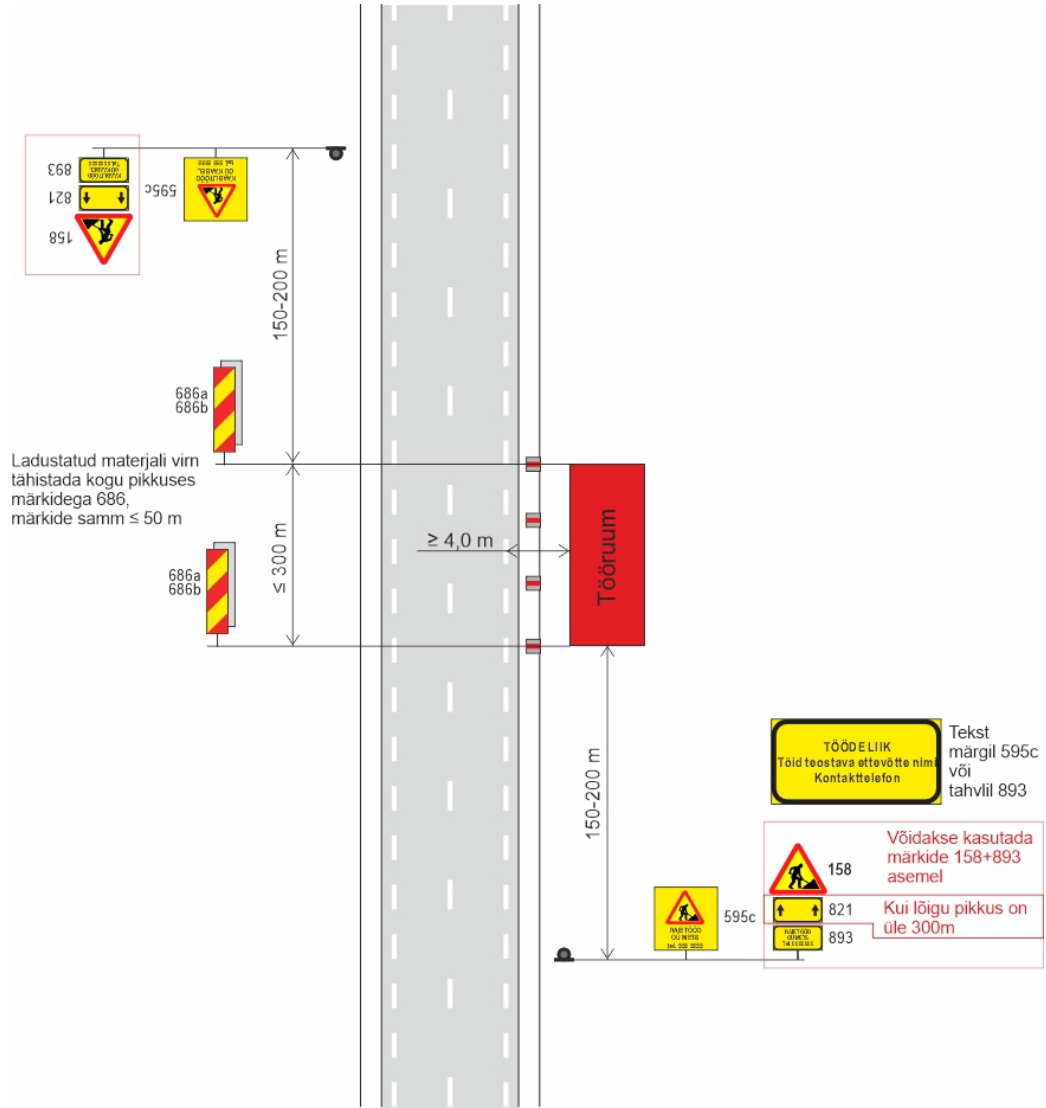


KOOSKÕLASTATUD  
Transpordiamet, Lääne osakond  
Alard Tallo - liikluskorraldaja  
27. oktoober 2025. a.

TINGIMUSED:

1. Liikluse korraldamisel objektil juhinduda määrusest „Nõuded ajutisele liikluskorraldusele“ nr 43 ja juhendist „Riigiteede ajutine liikluskorraldus“ MA 2018-009.
2. Paigaldatavad ajutised liiklusmärgid peavad olema 2. klassi valguspeegeldava kilega. Liikluse korraldamisel kasutada 2. suurusgrupi liiklusmärke.
3. Teele paigaldatud ajutise märgi kõrgus teekattest peab olema vähemalt 0,6 m.
4. Teel ja teemaal töötaval sõidukil peab olema sisse lülitatud vähemalt üks nõuetele vastav ja igas suunas nähtav kollane vilkur või vilkurite kombinatsioon ja teel töötav inimene peab kandma standardi EVS-EN ISO 20471 kohast märguriietust.
5. Sõiduteel väljaspool tööruumi ei tohi parkida sõidukeid ja mehhanisme ega ladustada materjale.
6. Tagada tööde teostamise alal teekatte puhtus.
7. Langetamis-, virnastamis- ja laadimistööid tegevate masinate töötuled ei tohi pimestada teel liiklejaid.
8. Metsamaterjali kaugus sõidutee servast  $\geq 4,0$  m.
9. Vähemalt 24 tundi enne tööde alustamist või liikluskorralduse muutmist teavitada liiklusjuhtimiskeskust e-post [tmc@transpordiamet.ee](mailto:tmc@transpordiamet.ee) või Transpordiametit Tark Tee [liikluspiirangute iseteeninduskeskkonnas](#), millele pääseb ligi Transpordiameti e-teeninduse kaudu.

Kooskõlastatud liikluskorralduse joonised ei asenda teel ja teemaal töötamise luba.  
Joonis peab olema koos loaga tööde teostamise ajal objektil.



Tüüpjoonis	Metsa ladustamine kattega tee äärde – kiirus 70-90 km/h					Joonis 5-1	
Töö nimetus	Metsamaterjali ladustamine				Teostamise aeg	03.11.2025-31.03.2026	
Tööde asukoht	Tee nr	24120	Tee nimi	Jaska-Aimla		Km	9,92-10,11 parem p
	Muu info	Raied kinnistul 54502:003:0620,61501:001:1520, maht 1000 tm ümarpuit					
Tööde teostaja	As Roger Puit reg nr 10106076, Pärnu mnt 24B, Viljandi 71020						
Liikluskorralduse eest vastutaja		Nimi	Tiit Rand, tiit.rand@rogerpuit.ee			Tel.nr	53544189